

**L'EFFETTO MOLTIPLICATORE
DELLA LOGISTICA**

Reverse logistics più intelligente



Maggiore valore dei resi

Soluzioni basate sui dati per
trasformare i costi in opportunità

GXO

Soluzioni su misura

Utilizzo della data science

Gestire i backlog

Ricondizionamento
e riparazione

Riuso e riciclo

Sommario

La chiave per creare soluzioni aftermarket personalizzate ed iper-efficienti per la vostra azienda

\$743 miliardi

È il valore totale di tutti i resi nell'ambito retail nel 2023. Secondo la National Retail Federation (NRF), si tratta del 14,6% di tutti gli acquisti di quell'anno, a dimostrazione dell'importanza di una reverse logistics efficiente. Ridurre al minimo i costi dei resi e massimizzare il valore di rivendita è una delle principali priorità per i retailer e i brand di tutti i settori.



96%

Il 96% dei resi gestiti da GXO sono rimessi a stock

È qui che la scienza dei dati può aiutare a progettare soluzioni personalizzate ed iper-efficienti per la vostra azienda.

Nei soli siti GXO sono gestiti ogni anno oltre 170 milioni di resi, il 96% dei quali è rimesso a stock. GXO Direct, la rete di magazzini e servizi condivisi di GXO, offre il miglior portale del settore accessibile in tempo reale dai clienti, il quale fornisce un'impareggiabile visibilità della supply chain. Queste informazioni consentono alle aziende di smaltire rapidamente i prodotti resi e di aumentare il valore di recupero.

I servizi a valore aggiunto nella supply chain non solo sono diventati una parte importante dell'immagine di un brand, ma sono una sua promessa da mantenere per quanto riguarda l'esperienza complessiva del cliente. I clienti acquistano i prodotti di un marchio e vogliono

sapere che, qualunque sia l'esito dell'acquisto, il brand renderà facile la risoluzione di ogni potenziale problema.

L'efficienza, la proprietà, la tracciabilità e la gestione dei dati possono rappresentare sfide importanti. Il motivo di queste sfide? Le esigenze di reverse logistics di ogni azienda sono uniche, sia per il volume di prodotti ricevuti, sia per le specifiche dei prodotti da gestire, sia per il tech stack esistente dell'azienda e le limitazioni che questo può porre alle potenziali soluzioni. Queste circostanze possono avere un impatto su resi, ricondizionamento, riciclo, gestione dei rimborsi, gestione della garanzia ed altro ancora.

I servizi a valore aggiunto nella supply chain non solo sono diventati una parte importante dell'immagine di un brand, ma sono una sua promessa da mantenere per soddisfare l'esperienza complessiva attesa del cliente.



Utilizzare la data science per identificare le opportunità di miglioramento

La data science applica un approccio scientifico allo smistamento e all'analisi di grandi quantità di dati. L'integrazione della scienza dei dati nella reverse logistics può portare ad un'efficienza rivoluzionaria, aiutando le aziende a prosperare anche quando si tratta di mercati del lavoro in evoluzione, rapida crescita, picchi stagionali e cambiamenti nel comportamento dei consumatori.

I dati sono informazioni grezze e la data science aiuta ad individuare le opportunità in mezzo a questi dati. Questo approccio consente di risalire alle tendenze storiche e di fornire approfondimenti in tempo reale, consentendo di prendere decisioni rapide ed informate.

Ecco perché GXO dispone di un team dedicato di matematici applicati, analisti e programmatori che progettano soluzioni personalizzate per i clienti. Grazie ai dati in tempo reale, il nostro team è in grado di mettere al lavoro in modo strategico l'automazione intelligente e l'apprendimento automatico.

Gli insiemi di dati possono includere dettagli sulle ricevute in entrata, informazioni sulla verifica dei prodotti, modelli di smistamento, esigenze di ricondizionamento, informazioni sui rimborsi, variazioni e flussi legati alla stagionalità o al cambiamento del comportamento dei consumatori. Con l'aiuto dell'apprendimento automatico, gli esperti di data science possono identificare i punti di attrito o le inefficienze e progettare soluzioni personalizzate per risolverli.

Nel caso dei dispositivi elettronici personali, ad esempio, questo potrebbe aiutare a definire le classificazioni durante la verifica dei prodotti, così che lo smistamento possa essere automatizzato e la qualità possa essere garantita al fine di proteggere il brand. Allo stesso tempo, aiuta a determinare la gestione più efficiente per massimizzare il recupero del valore, che sia attraverso la rivendita, un canale di vendita secondario, il riciclo o un altro uso.

Questo approccio consente di risalire alle tendenze storiche e fornire approfondimenti in tempo reale.

Questo è solo un esempio di come la data science aumenti l'impatto a lungo termine dei sistemi su misura che GXO costruisce. È il nostro principale vantaggio. Abbiamo aiutato i clienti ad utilizzare i loro dati per individuare facilmente le tendenze nei flussi di reso, prevedere le esigenze future per la gestione del personale e dei pezzi e determinare le migliori aree di interesse per la tecnologia di automazione, come i selezionatori pre-programmati o i robot collaborativi (cobot).

I nostri sistemi possono aiutare a trasformare i resi in stock a basso costo. Grazie alla combinazione di dati, robotica e automazione, siamo in grado di trasformare un reso in un rifornimento a scaffale più rapido e di riportare il prodotto nelle mani del cliente.

Persone



Le capacità di analisi dei dati di GXO

Data scientists
100+ matematici applicati, analisti aziendali e programmatori

Siti



Piattaforma di dati e analisi di quarta generazione
Un ulteriore livello analitico della catena del valore

Processo



Processo di gestione del progetto comprovato
Interviste ai clienti, documentazione dei processi ed altro ancora, per valutare e coordinare le prestazioni

Soluzioni



Ottimizzazione della Supply chain
Soluzioni personalizzate, stratificazione e affinità di SKU, ottimizzazione dei trasporti e molto altro ancora

Soluzioni su misura

Utilizzo della data science

Gestire i backlog

Ricondizionamento
e riparazione

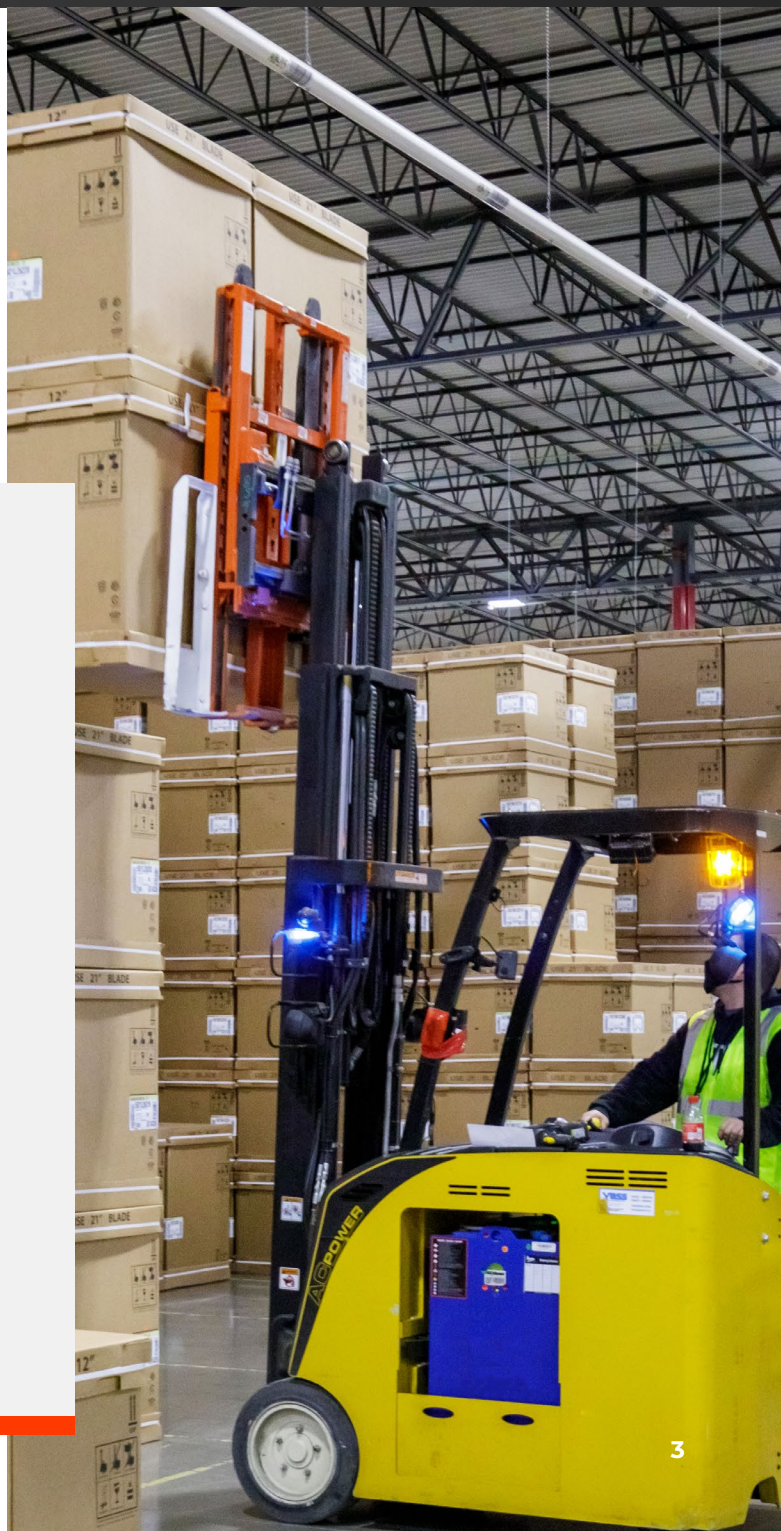
Riuso e riciclo

Sommario

Soluzioni intelligenti per gestire (e minimizzare) un backlog

Il continuo aumento dei resi può rendere difficile per le aziende tenere il passo, o peggio, affrontare un arretrato. I backlog non solo comportano un'esperienza negativa per i clienti, ma aggravano anche le pressioni sulla supply chain e aggiungono costi di stoccaggio e di assistenza se si spera di riportare i prodotti sugli scaffali per i clienti.

Per risolvere questo problema, è fondamentale un approccio basato sui dati.



Riduzione a zero di un arretrato di 1.000 rimorchi per un produttore di calzature

Applicando la data science alle informazioni sui resi in arrivo, GXO ha progettato un sistema in grado di calcolare i resi previsti e di dare priorità ai prodotti di maggior valore per massimizzare il potenziale di rivendita.

I dati hanno anche portato ad intuizioni che sono state fondamentali per i sistemi automatizzati nel centro di logistica inversa del produttore, che si estende per oltre 90.000 metri quadrati. Questi sistemi hanno aiutato i dipendenti ad eliminare l'intero arretrato e oggi tutti i prodotti resi sono elaborati entro 48 ore, la maggior parte anche più velocemente.

Prima di GXO



Un backlog di
1.000 rimorchi
di resi

Dopo GXO



Resi elaborate
in 48 ore

Soluzioni su misura

Utilizzo della data science

Gestire i backlog

**Ricondizionamento
e riparazione**

Riuso e riciclo

Sommario

Un'analisi che dà nuovo vigore ai rifornimenti ed alle riparazioni

El reacondicionamiento y la reparación pueden ser componentes lucrativos de cualquier solución de logística inversa, desde electrodomésticos hasta productos electrónicos y más. Se estima que el mercado de productos electrónicos reacondicionados será de aproximadamente \$ 48 mil millones en 2023. Uno de los principales desafíos aquí es el tiempo, ya que los productos reacondicionados deben devolverse al mercado lo más rápido posible para maximizar el valor. La calidad de las reparaciones debe ser fiable: si no se entregan productos de alta calidad de forma constante, los clientes pierden la confianza, lo que repercute en las ventas y provoca un mayor desperdicio de productos.

Un enfoque basado en la ciencia de datos puede aliviar ambas preocupaciones, lo que permite a la empresa entregar rápidamente productos reacondicionados de alta calidad a las manos de los clientes.

Smistamento, ricondizionamento e trattamento di decine di migliaia di unità al giorno per un grande fornitore di prodotti elettronici

Per un grande fornitore di elettronica, GXO ha consolidato più strutture e sistemi preesistenti per snellire i processi.

Poi, i dati di reso sono stati utilizzati per:

- Sviluppare sistemi automatizzati per facilitare il ricevimento
- Velocizzare la verifica e lo smistamento
- Guidare il collaudo e la riparazione dei dispositivi

Ora vengono elaborate decine di migliaia di unità al giorno, tutte entro 24 ore dal ricevimento, compresi i moduli di autorizzazione al reso (RMA) per i fornitori. I cambiamenti hanno ridotto lo stoccaggio complessivo e fatto risparmiare milioni di dollari.



Riduzione del tasso di scarto per un produttore di elettrodomestici

GXO ha aiutato a creare sei siti in posizione strategiche per ridurre al minimo la variabilità nelle modalità di valutazione e riparazione dei prodotti. Poi, i data scientist di GXO hanno riprogettato i processi di ricondizionamento presso le strutture ed hanno contribuito ad automatizzare le fasi di test, riconfezionamento, stoccaggio e spedizione in uscita. La scienza dei dati ha aiutato a scoprire modelli nei tipi di resi ricevuti e nei tipi di riparazioni richieste per tali resi.

Quando abbiamo iniziato a lavorare con il cliente, le riparazioni approvate sui prodotti restituiti erano 28 e il tasso di scarto era del 43%.

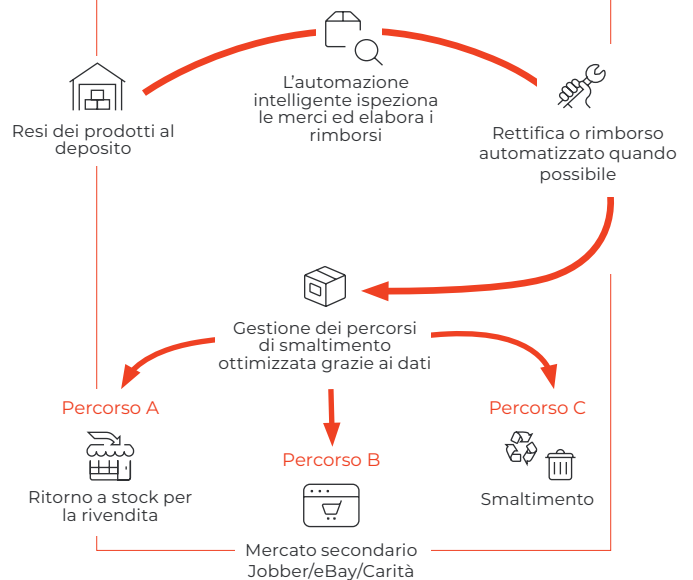
Grazie alla nostra analisi dei dati e alle modifiche consigliate, abbiamo aumentato il numero di riparazioni approvate a 68 e abbiamo quasi dimezzato il tasso di scarto, portandolo al 28%. Il risultato? Riparazioni di qualità superiore ed un maggior numero di prodotti che entrano nei canali di vendita secondari, aumentando le vendite e la redditività.

Miglioramento dei processi grazie ai dati



	Riparazioni approvate	Tasso di scarto
Prima di GXO	28	43%
Dopo di GXO	68	28%

Un processo di reverse logistics potenziato dalla data science



Soluzioni su misura

Utilizzo della data science

Gestire i backlog

Ricondizionamento
e riparazione

Riuso e riciclo

Sommario

Processi basati sui dati che danno priorità al riutilizzo e al riciclo

Si stima che i resi inviati allo smaltimento rappresentino circa 6 miliardi di chili di rifiuti ogni anno, e molti di questi prodotti potrebbero essere sottratti al flusso dei rifiuti. Questo non significa necessariamente riparare o rimettere a nuovo; la scienza dei dati può fornire spunti per consentire una gestione completa del ciclo di vita, compreso lo smontaggio, il riutilizzo e il riciclo.



Eliminazione completa dei rifiuti di smaltimento per un fornitore globale di stampanti

GXO ha implementato uno di questi programmi con l'obiettivo di avere zero prodotti da smaltire. I nostri scienziati dei dati sono riusciti a creare un sistema che ha consolidato l'intera operazione di reverse logistics in un'unica struttura che ha gestito lo smistamento, il disassemblaggio, lo smontaggio, la pulizia, i test per il riutilizzo, la pesatura, la registrazione, la preparazione per la riparazione o il riciclo e la gestione completa di tutti i flussi di rifiuti.

Oltre il 90% di questi resi sono stati riutilizzati o riciclati e, soprattutto, nessun prodotto è stato destinato allo smaltimento. Processi simili potrebbero funzionare per un'ampia gamma di settori.

Siamo in grado di identificare i resi di alto valore e quelli con componenti di alto valore che possono essere utilizzati per la riparazione o la rimessa a nuovo. La nostra attenzione è rivolta alla gestione dei resi nel modo più efficace dal punto di vista dei costi, il che significa ridurre al minimo i rifiuti e massimizzare il riutilizzo o il riciclo.

I dati sono informazioni grezze e la data science aiuta a individuare le opportunità in mezzo a questi dati.

Inoltre, l'analisi dei dati relativi ai resi può aiutare a identificare possibili problemi nella produzione, guidando le modifiche a monte che riducono i problemi che portano a rendere i prodotti.

Questo potrebbe aiutare a determinare una modifica in corsa che porti ad un miglioramento e contribuisca a proteggere il brand del nostro cliente.



90%

Quota di resi presso un fornitore di stampanti che vengono riutilizzati o riciclati

Soluzioni su misura

Utilizzo della data science

Gestire i backlog

Ricondizionamento
e riparazione

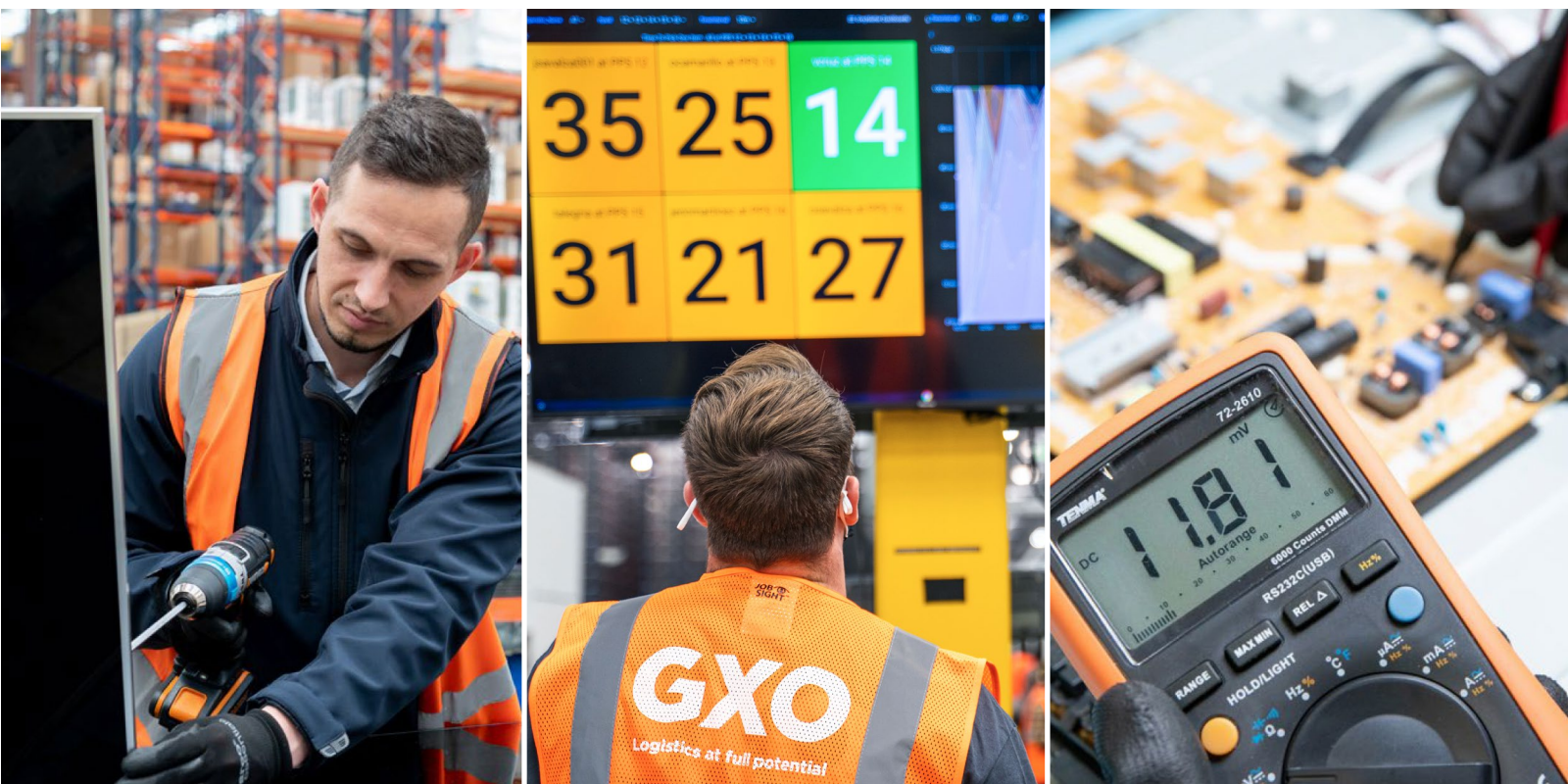
Riuso e riciclo

Sommario

Un approccio alla reverse logistics basato sui dati può avere un impatto profondo sul vostro business

La nostra attenzione alla data science ha aiutato GXO a diventare il più grande fornitore di logistica contrattuale pure-play al mondo, con i dati alla base delle soluzioni che GXO crea per ogni cliente, indipendentemente dalle dimensioni, dal settore o dalle esigenze.

Parlate con noi di come possiamo aiutarvi a progettare processi personalizzati che renderanno la vostra supply chain più intelligente e agile.



Per saperne di più

Visitate il sito [gxo.com](https://www.gxo.com) per saperne di più su come l'approccio data-driven di GXO può rivoluzionare la vostra supply chain.

